

Informatiebijeenkomst

*Herontwikkeling woonzorgcentrum
Bornholm & Eijkenhove*

17 februari 2022

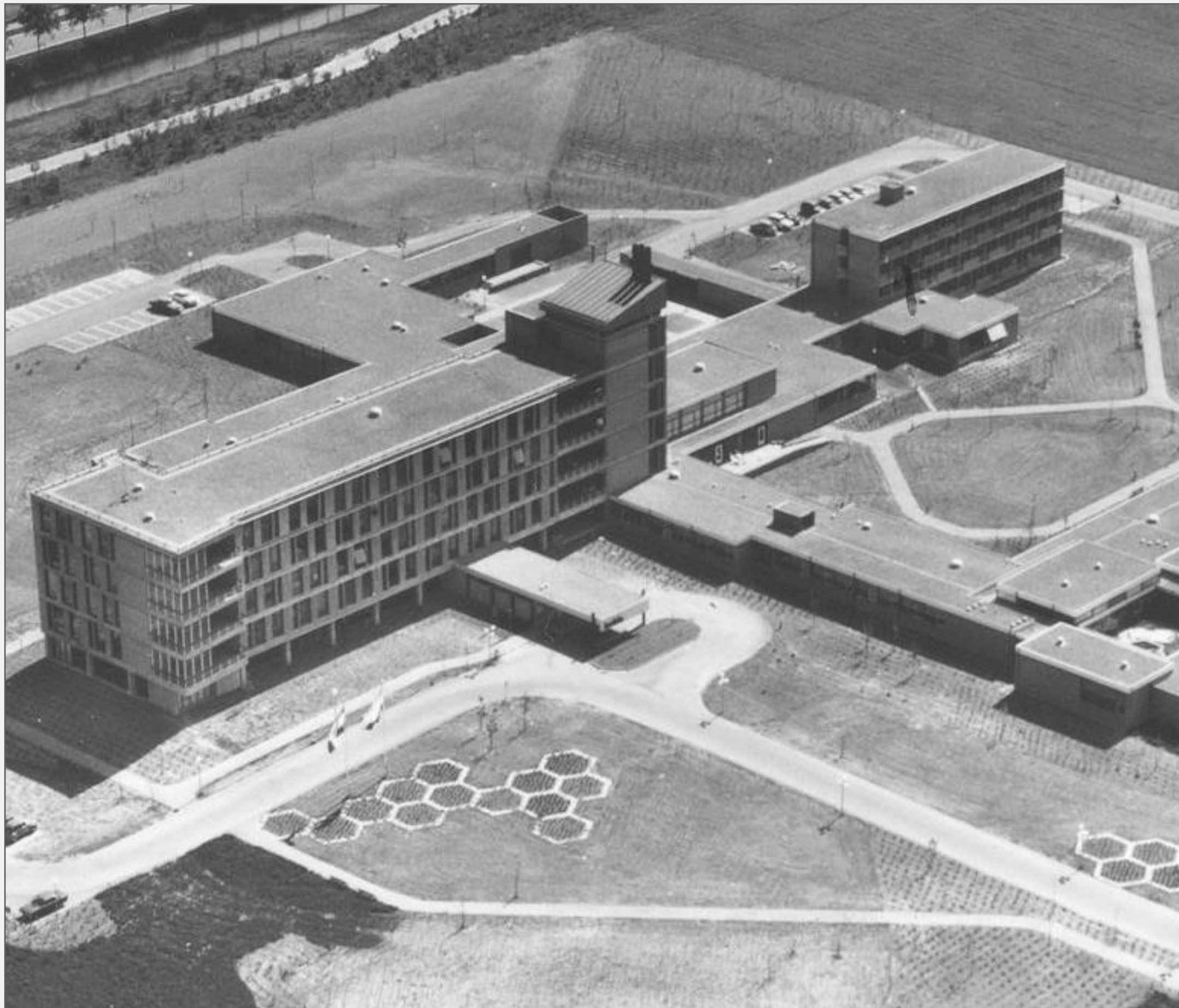
Programma

Introductie *(Leonie Campfens)*

Holmkwartier *(Erik Vrieling)*

Q&A *(Job Sijbrandij)*

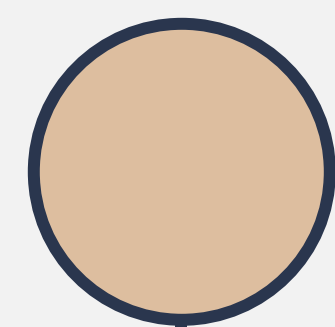
BORNHOLM EN EIJKENHOVE



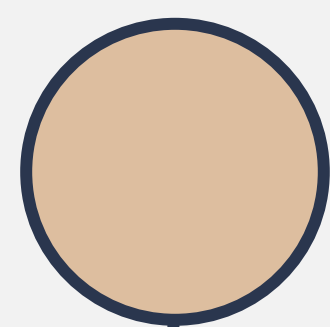
Het huidige
woonzorgcentrum
Bornholm en Eijkenhove
is aan vervanging toe:

- Technisch verouderd
- Niet duurzaam
- Voldoet niet aan
wonen en zorg van
morgen
- Staat los van de wijk

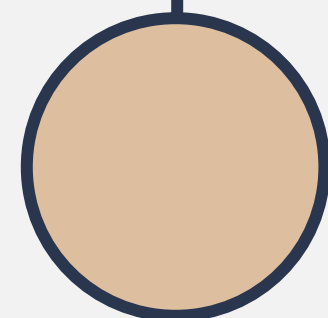
DOEL VAN DE BIJEENKOMST



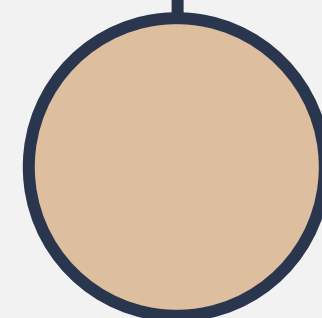
Bewonersbijeenkomst
8 april 2021



Verdiepings sessie 2
**(voorzieningen,
parkeren en verkeer)**
6 juli 2021

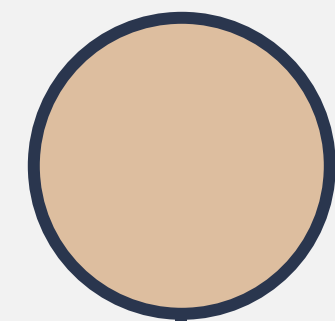


1 juli 2021
Verdiepings sessie 1
**(openbare ruimte,
groen en water)**

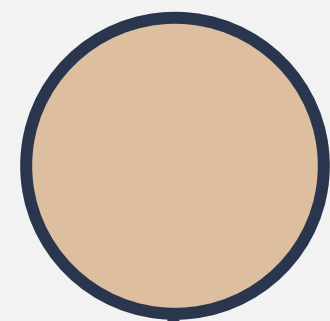


17 februari 2022
Informatiebijeenkomst

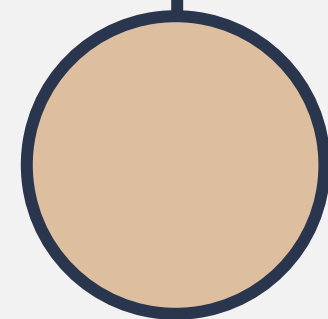
PLANNING



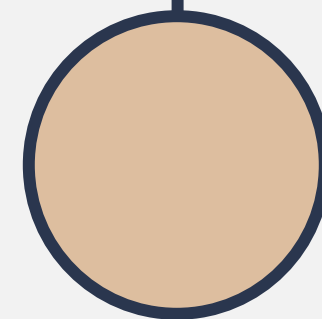
**Voorontwerp
bestemmingsplan**
februari 2022



**Bestemmingsplan
ter inzage**
mei 2022



maart 2022
**Ontwerp
bestemmingsplan**



Doel:
**Onherroepelijk
bestemmingsplan**



ANTERIEURE OVEREENKOMST



Jeroen Lambriks

Raad van Bestuur Amstelring

"We zijn heel blij met dit nieuwbouwplan dat veel meer is dan de broodnodige verpleeghuiszorg. Als **Hoofddorpse zorgaanbieder** willen we zorg, ondersteuning, begeleiding en service blijven leveren aan de Hoofddorpers. En we willen dat ouderen blijvend deel uitmaken van de samenleving. Daarom willen we een **inclusieve woonplek** bouwen, waar generaties met elkaar samenleven. Het nieuwe Holmkwartier kan straks een **fijne werkplek** zijn, ook voor diegenen die een afstand hebben tot de arbeidsmarkt."

Holmkwartier

BUURTPRESENTATIE HOLMKWARTIER

DE ARCHITEKTEN CIE.

17 FEBRUARI 2022



 **Amstelring**

BURO SANT EN CO
landschapsarchitectuur

Cie.

DE INCLUSIEVE BUURT: PLEIN ALS CENTRALE HART



hoogteaccent aan het plein



zitplekken in het groen om elkaar te ontmoeten



het zorggebouw kijkt uit het plein



levendigheid op het groene plein



appartementengebouw met publieke plint



woningbouw begrenst het plein



DE INCLUSIEVE BUURT: BINNENTUIN AMSTELRING



zachte baksteenkleur, herkenbare entree en groene binnentuin



kleinschalige volumes van het zorggebouw



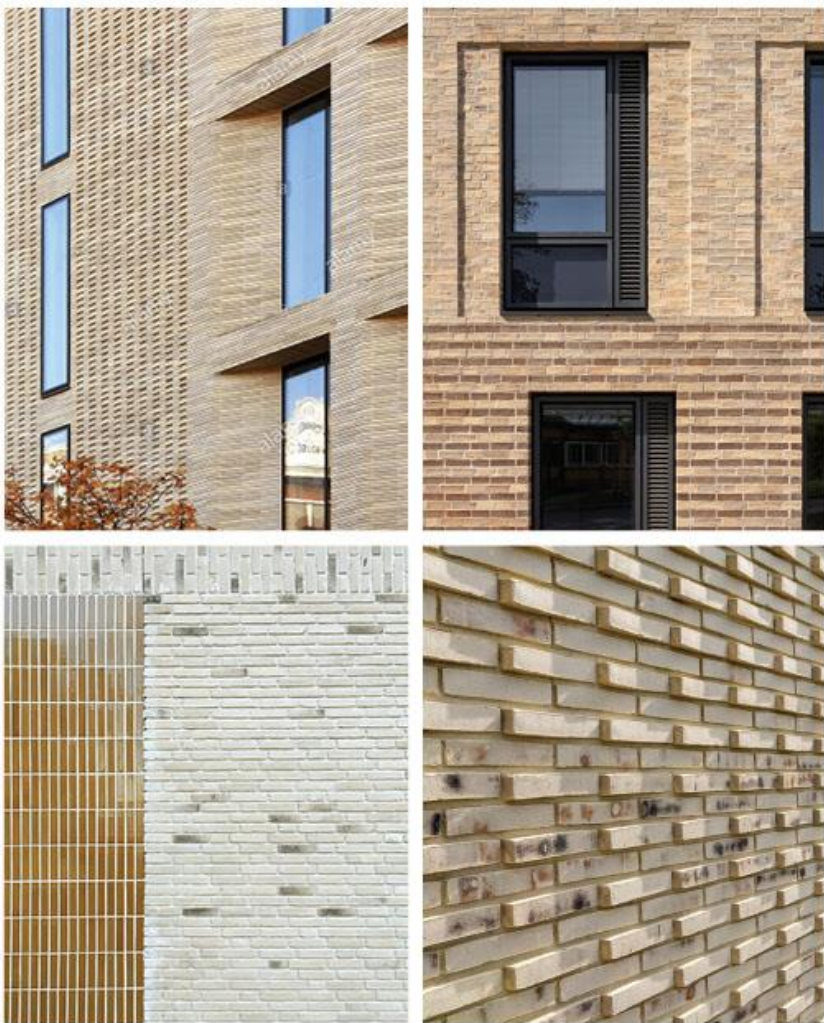
meer diversiteit aan de binnenzijde



woningbouw met warm gele baksteen, groen ingerichte binnenhof



DE INCLUSIEVE BUURT: AANDACHT VOOR DETAIL



mooie metselwerk details met gele baksteen



verspruingen in de dakrand, afwisselende kappen en platte daken



groene gevels



fraai geïntegreerde buitenruimten



uitnodigende entrees



herkenbare voordeuren



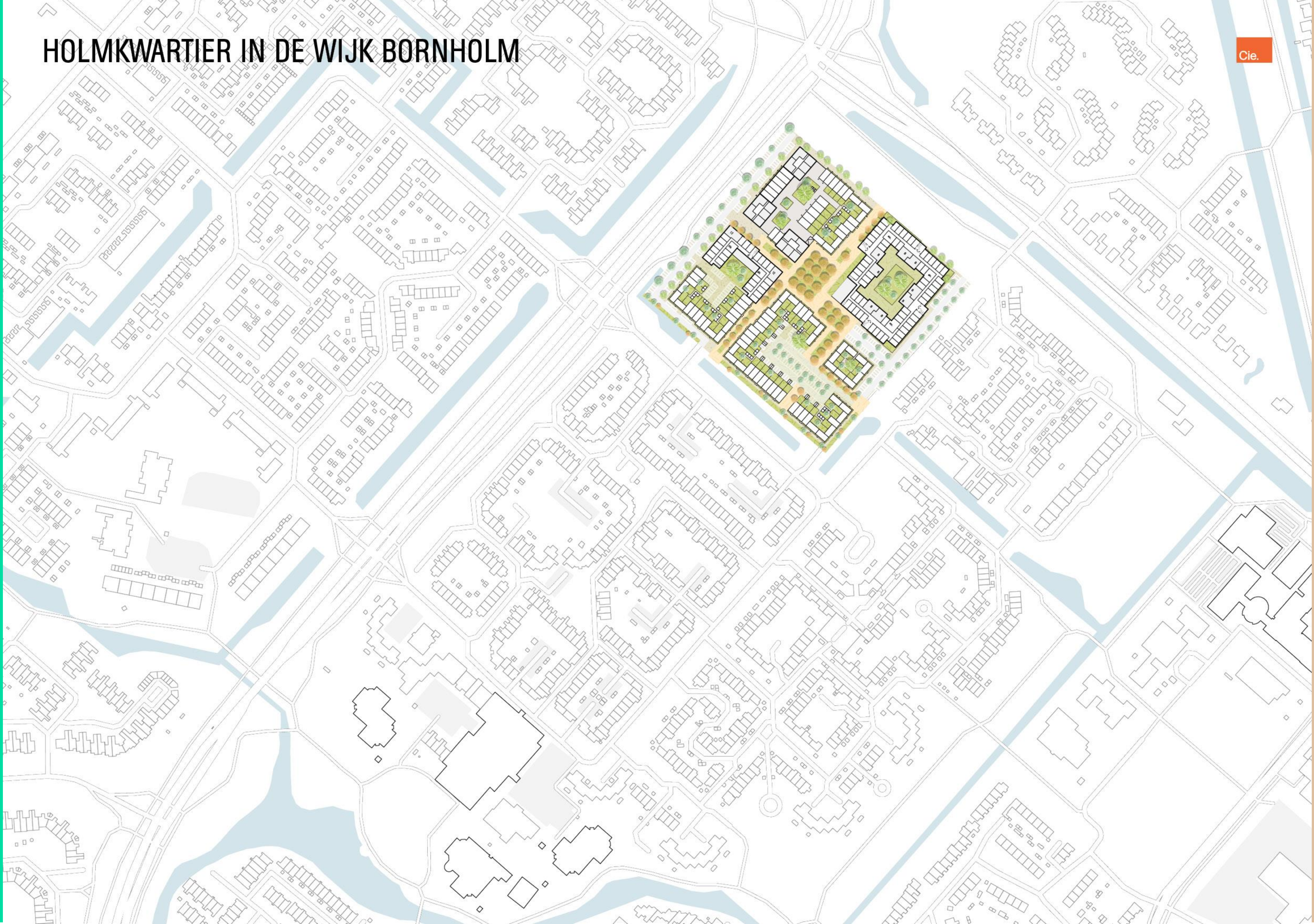
STEDENBOUWKUNDIG PLAN

Cie.



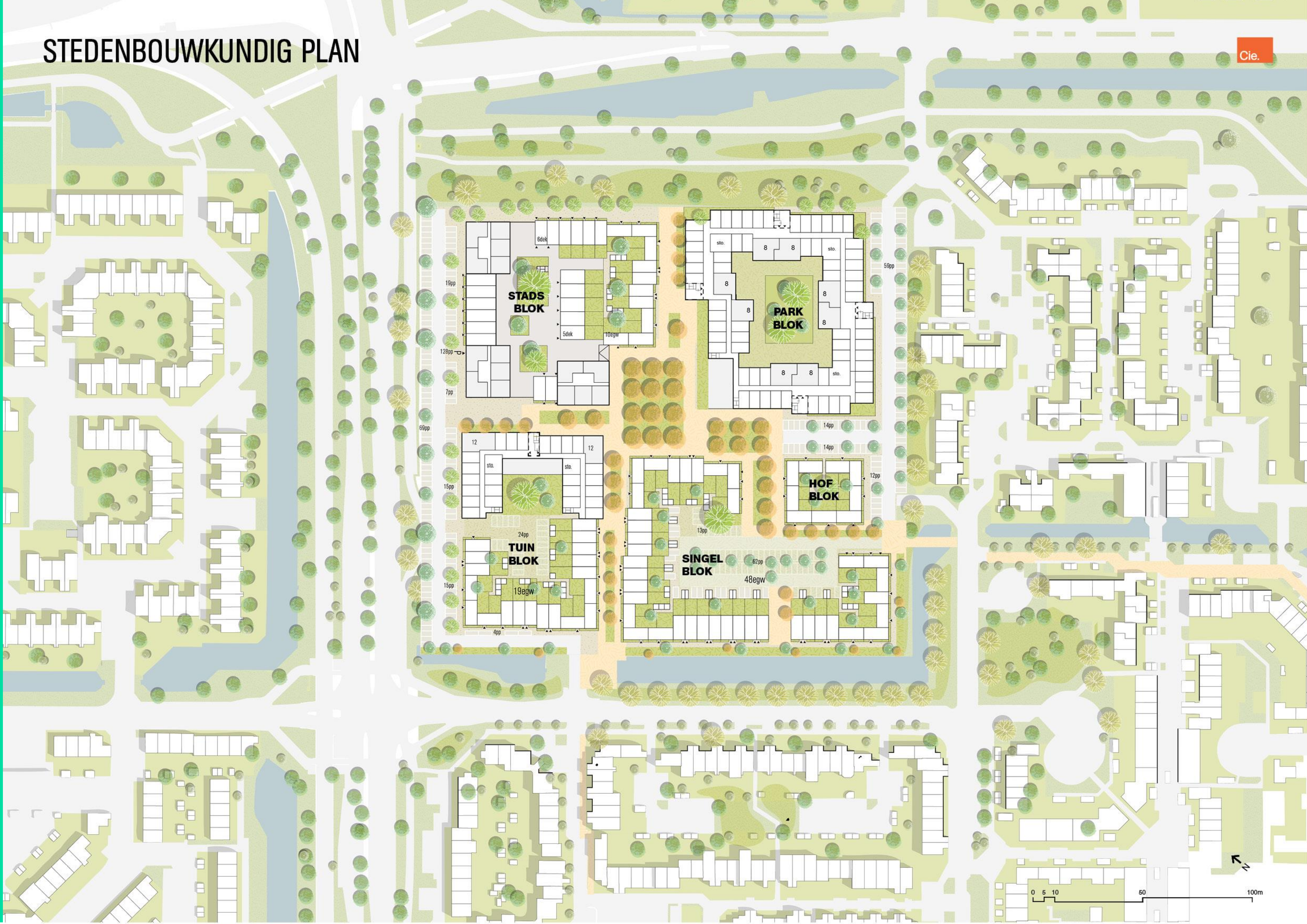
HOLMKWARTIER IN DE WIJK BORNHOLM

Cie.



STEDENBOUWKUNDIG PLAN

Cie.



VERBINDING MET DE WIJK

Cie.



STEDENBOUWKUNDIG PLAN

Cie.





INDICATIEVE PROGRAMMERING

- 180-260 zorgeenheden
- 100-135 meergezinswoningen
- 90 eengezinswoningen
- mogelijkheid voor plintfuncties met interactie openbare ruimte
- grens kavel

STADSBLOK: APPARTEMENTEN EN GRONDGEBONDEN WONINGEN



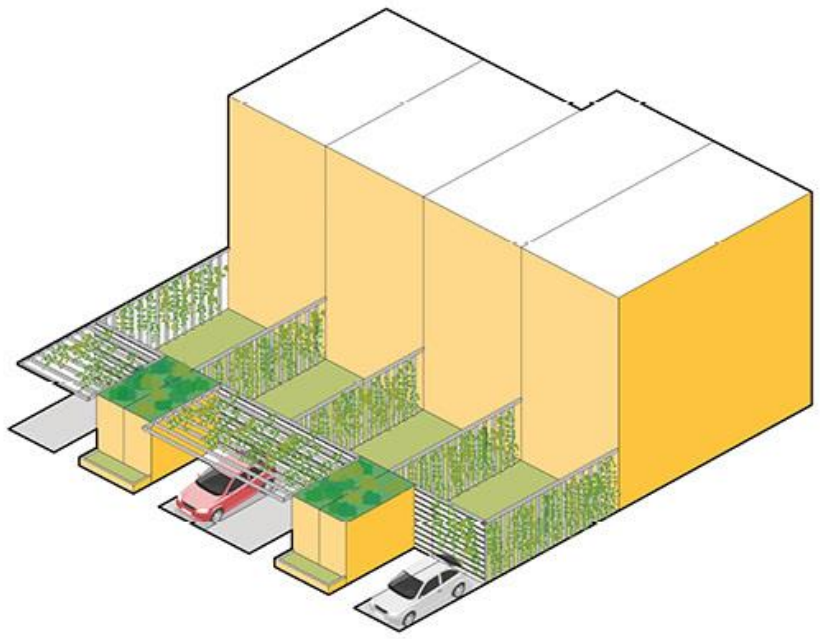
PARKBLOK: ZORG AMSTELRING



TUINBLOK: ZORG AMSTELRING EN GRONDGEBONDEN WONINGEN



SINGELBLOK: GRONDGEBONDEN WONINGEN

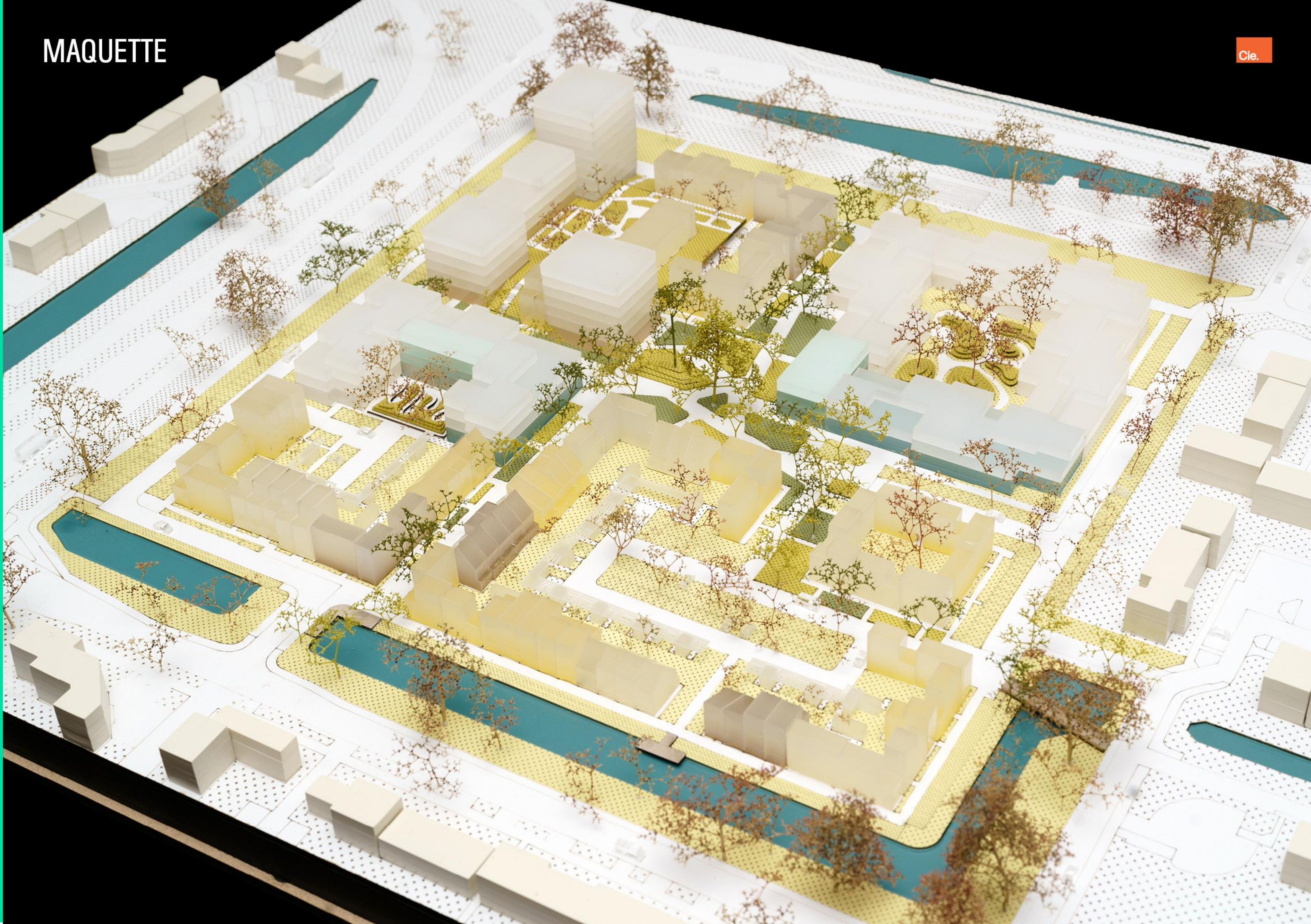


HOFBLOK: GRONDGEBONDEN WONINGEN / COLLECTIEF WONEN



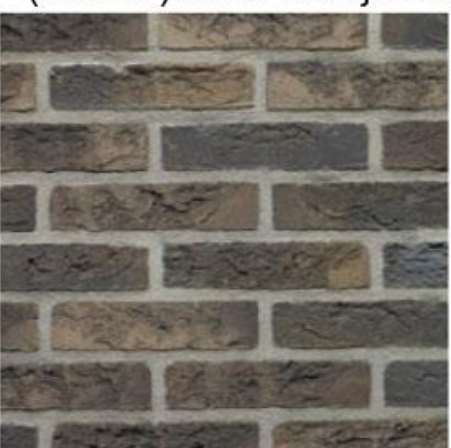
MAQUETTE

Cie.



BEELDKWALITEITPLAN: MATERIALENPALET

Cie.



(room-)witte kozijnen

metselwerk kleuren



houten delen



horizontale banden



metselwerk details

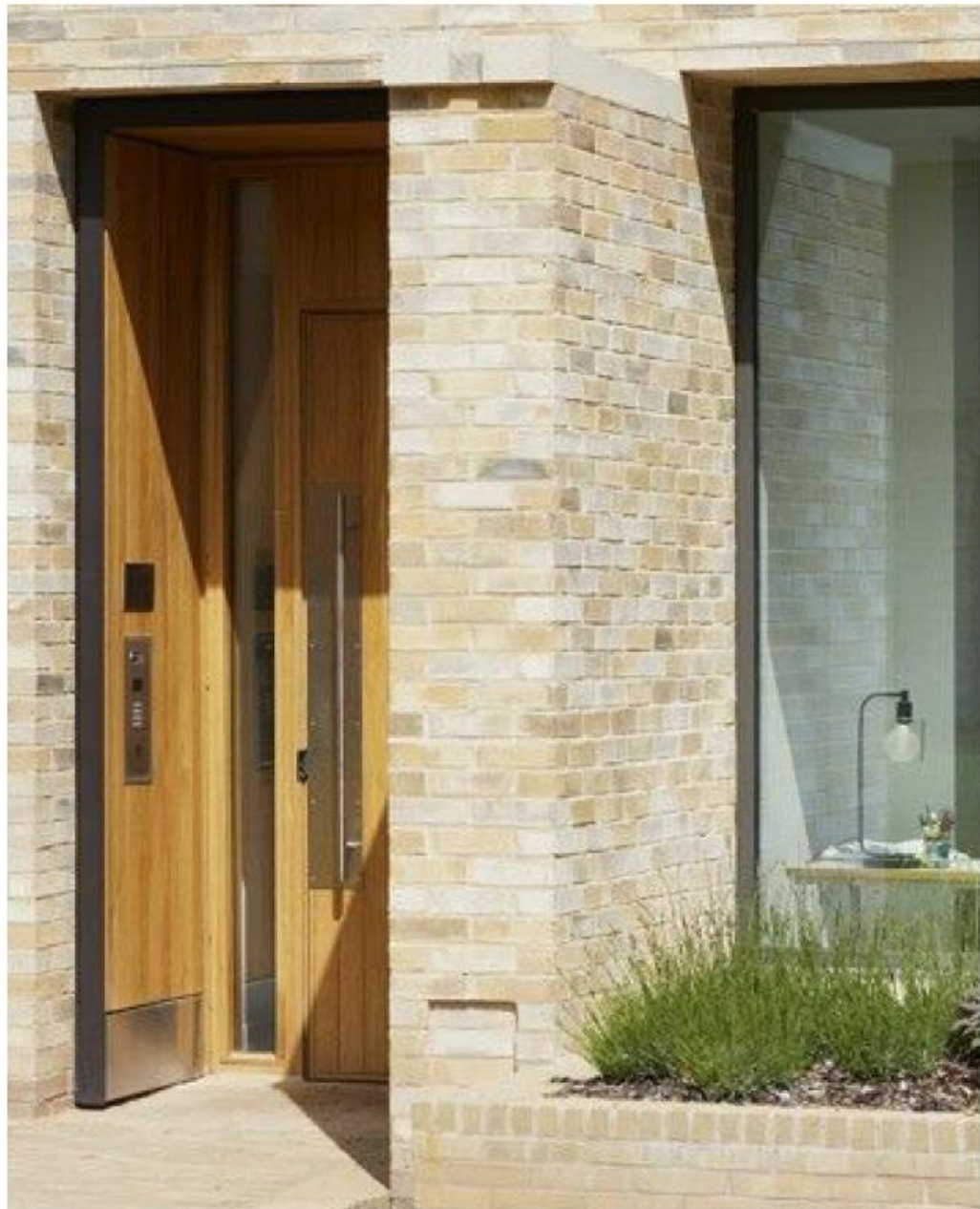
BEELDKWALITEITPLAN: REFERENTIEBEELEN



gemetselde dakkapellen geven een sterke ritmiek



subtiel lijn in het metselwerk van de begane grond



voorbeeld van mooi gedetailleerde voordeuren



sterke ritmiek door sprongen in de gevel



hoogteaccent op de hoeken

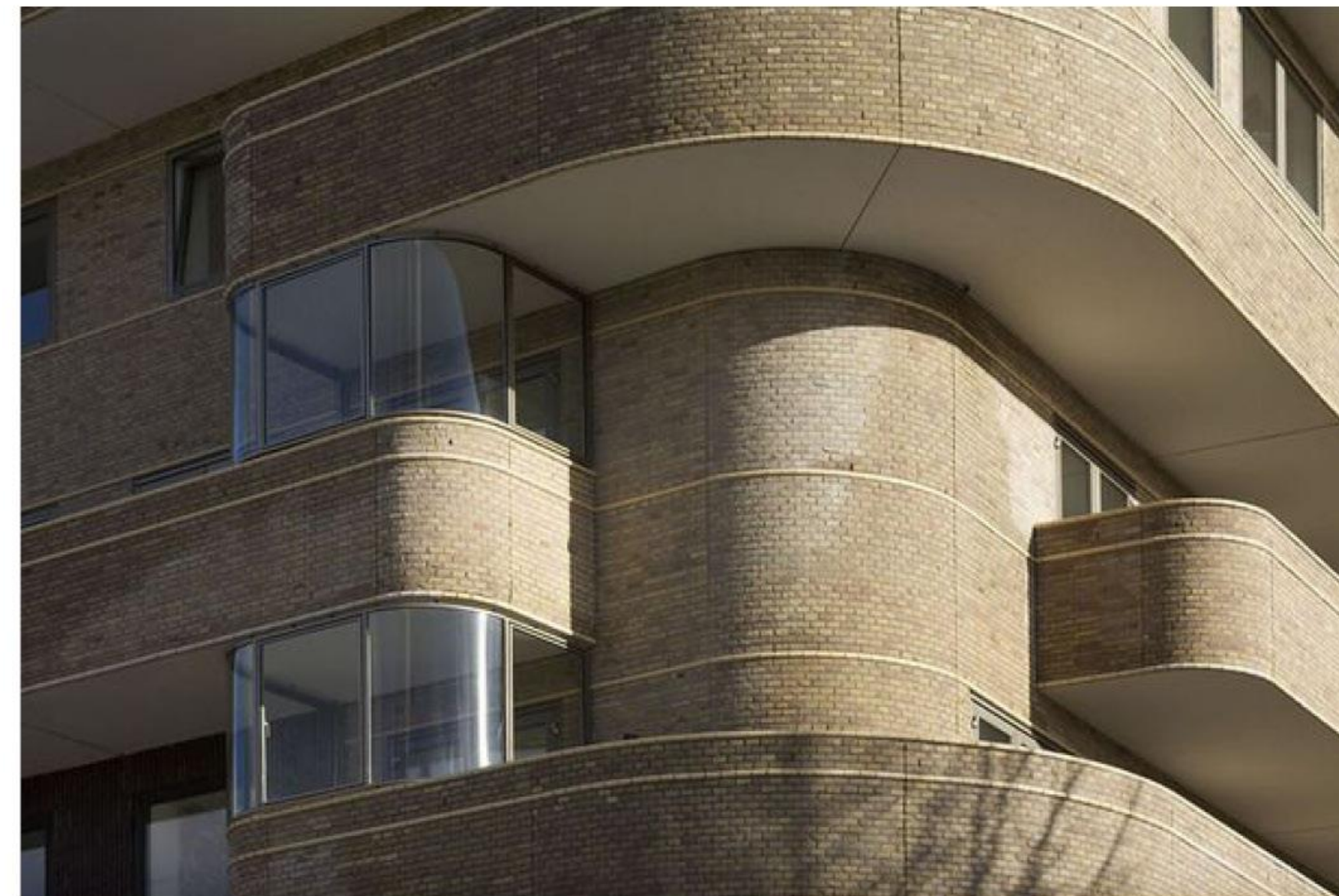


sterke ritmiek in het straatbeeld, zijgevel is als voorgevel behandeld

BEELDKWALITEITPLAN: REFERENTIEBEELEN



horizontale belijning door lange lijnen van de balkons, verbijzondering in de dakrand



subtiële lijnen van geglazuurde stenen benadrukken de vloeiende vormgeving



belijning in de gevel geaccentueerd met witte banden en overhoekse kozijnen



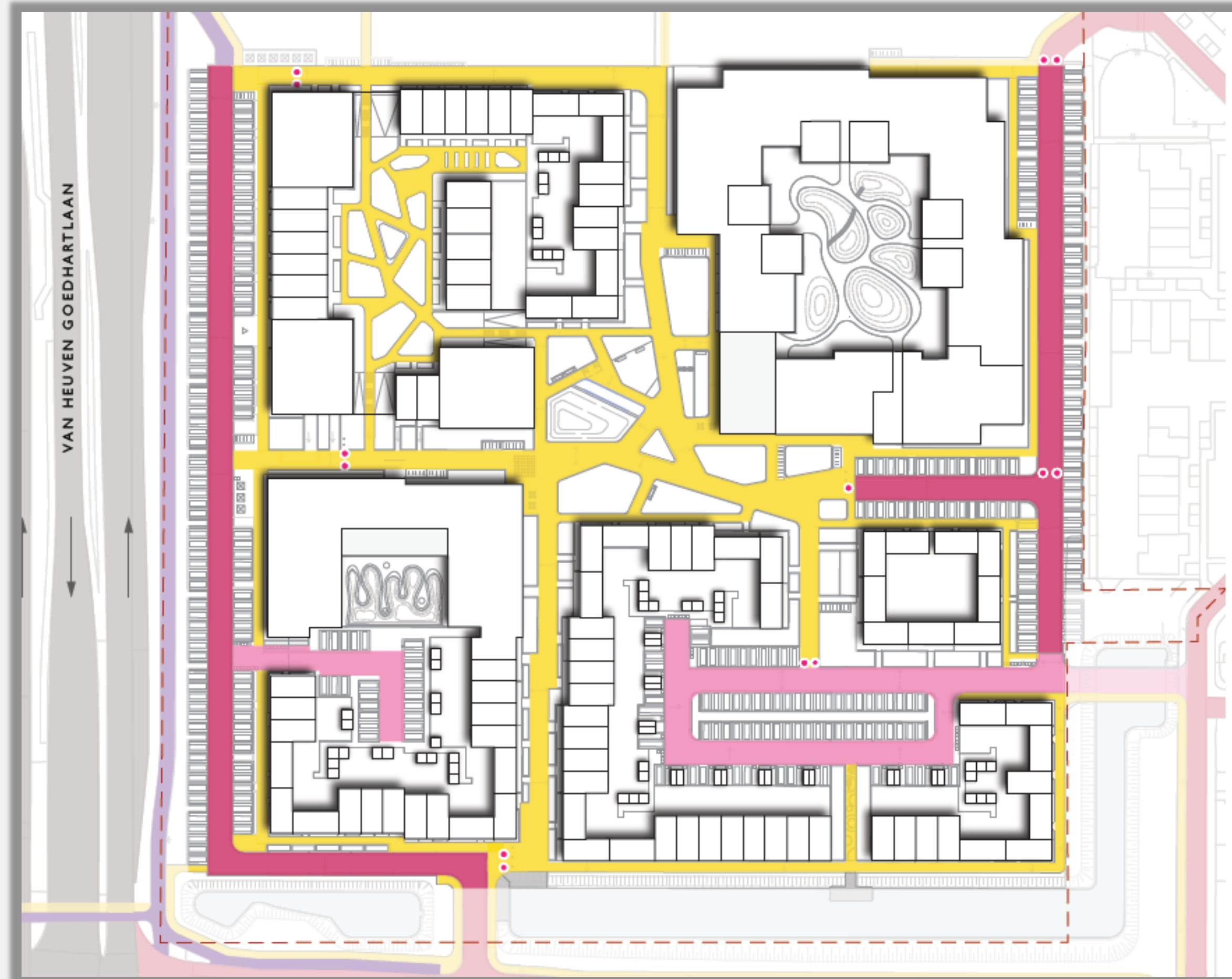
verbijzondering van het volume op de hoek, voortkomend uit de horizontale architectuur

Q&A

GROEN EN NATUUR



VERKEER EN VERVOER






Legenda

-  Shared space (zonder auto)
-  Shared space (met auto)
-  Ruimte voor auto en fiets
-  Fietspad
-  Autoweg
-  Afzetpaal (beweegbaar)

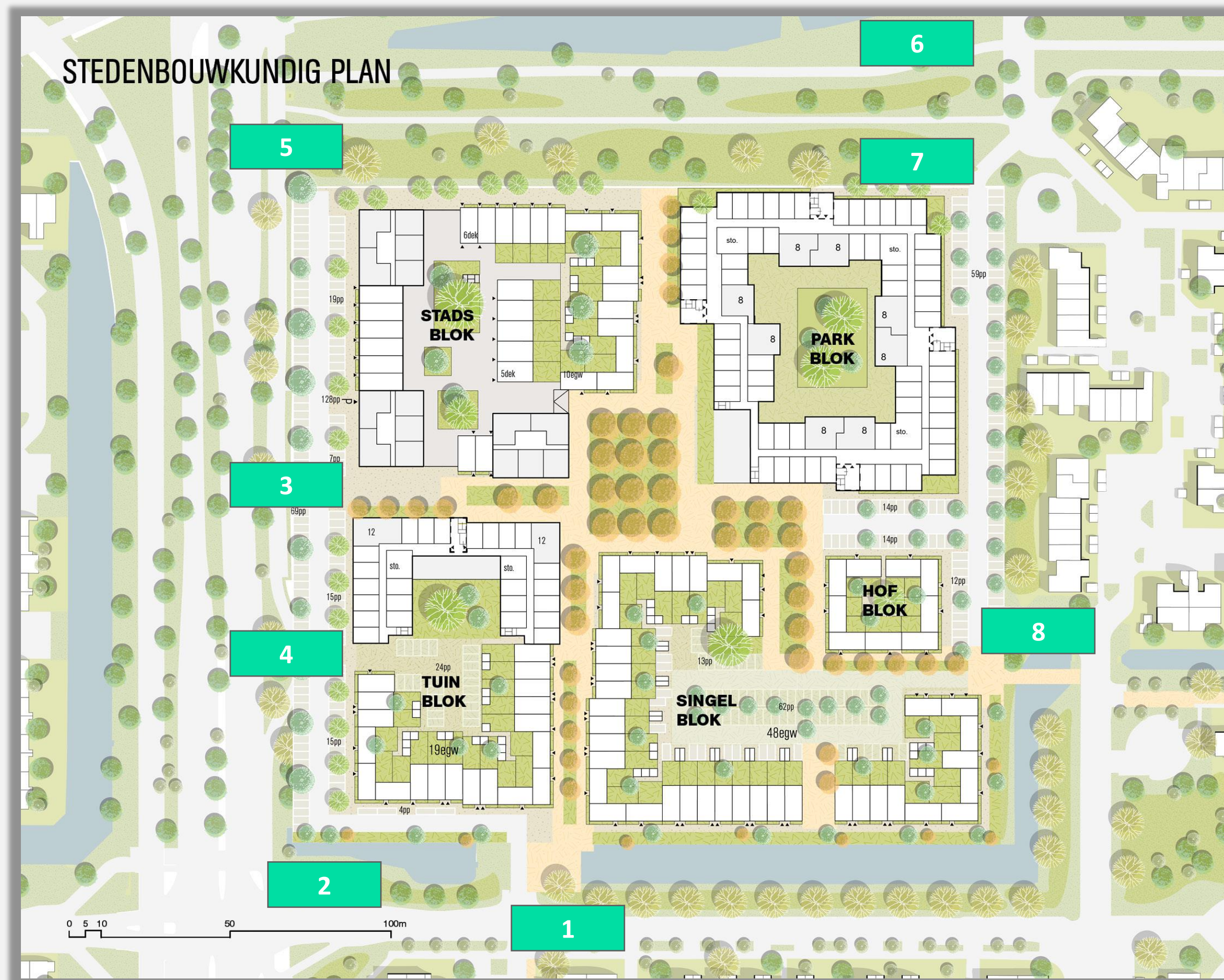
PARKEREN



Legenda

-  Parkeerplaatsen openbare ruimte
-  Parkeerbak (in gebouw)
-  Fietsparkeren

INFRASTRUCTURELE WERKZAAMHEDEN



Legenda

- 1** Werkzaamheden Skagerrak
- 2** Verlengen rechtsafstrook
- 3** Busbaan vergroenen
- 4** Verwijderen oude gasregelset
- 5** Verlengen rechtsafstrook
- 6** Watercompensatie
- 7** Aanleg ecologische voorzieningen
- 8** Aanleg brug

Nieuws en meer vind je op
www.holmkwartier.nl

Vragen of contact? Via info@holmkwartier.nl