

# Plannen herontwikkeling

## Woonzorgcentrum Bornholm & Eijkenhove

Bewonersbijeenkomst 8 april 2021

*‘Samen op weg  
naar een  
nieuw stukje  
Bornholm’*

# Welkom

Wat is Holmkwartier?

Welk stukje Bornholm?

Waarom herontwikkelen?

Het proces tot 2028

Gebiedscoalitie Bornholm voor iedereen



# Holmkwartier

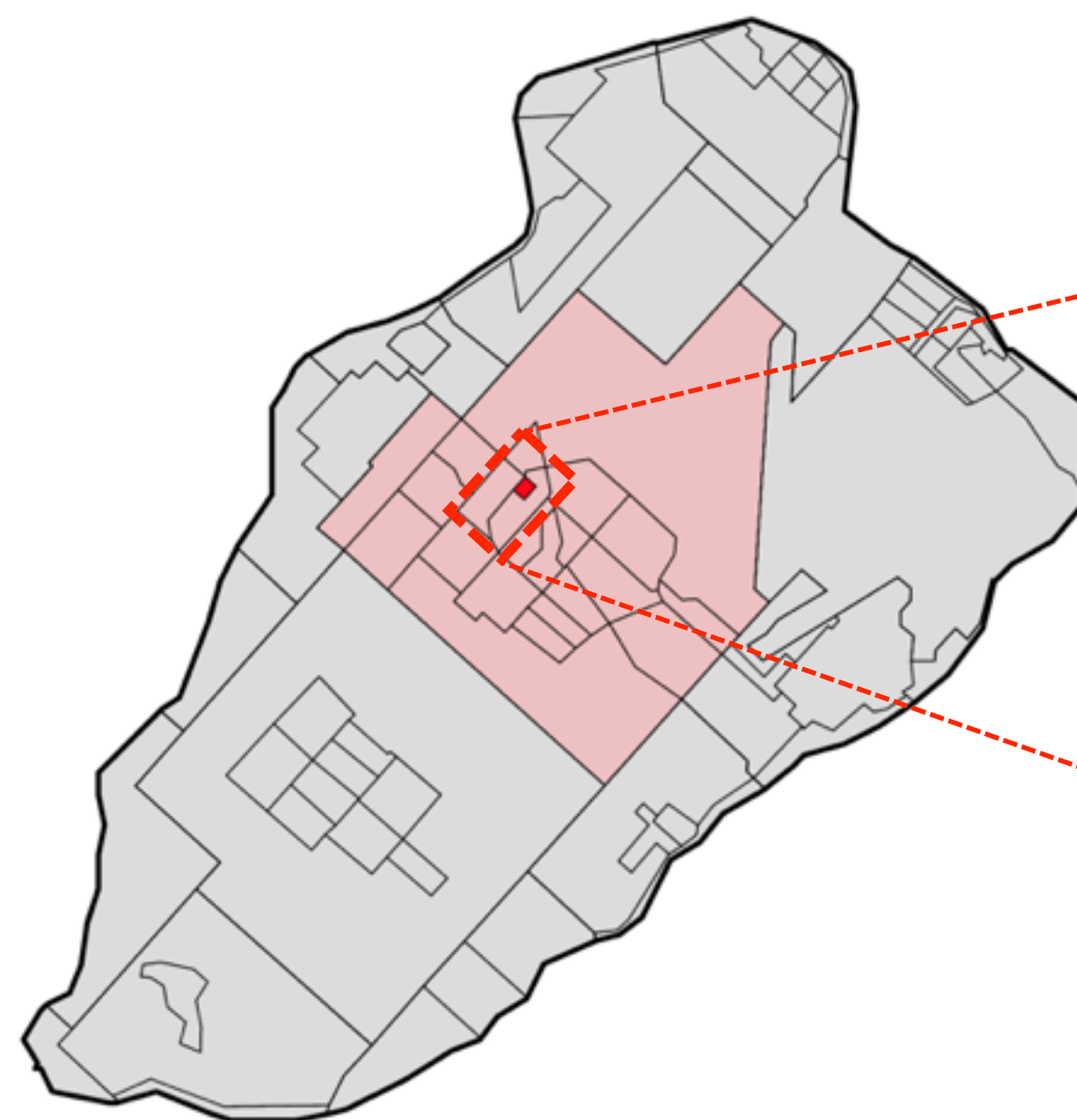
Wordt een nieuw stukje Bornholm voor iedereen

Een plek waar je graag wilt zijn

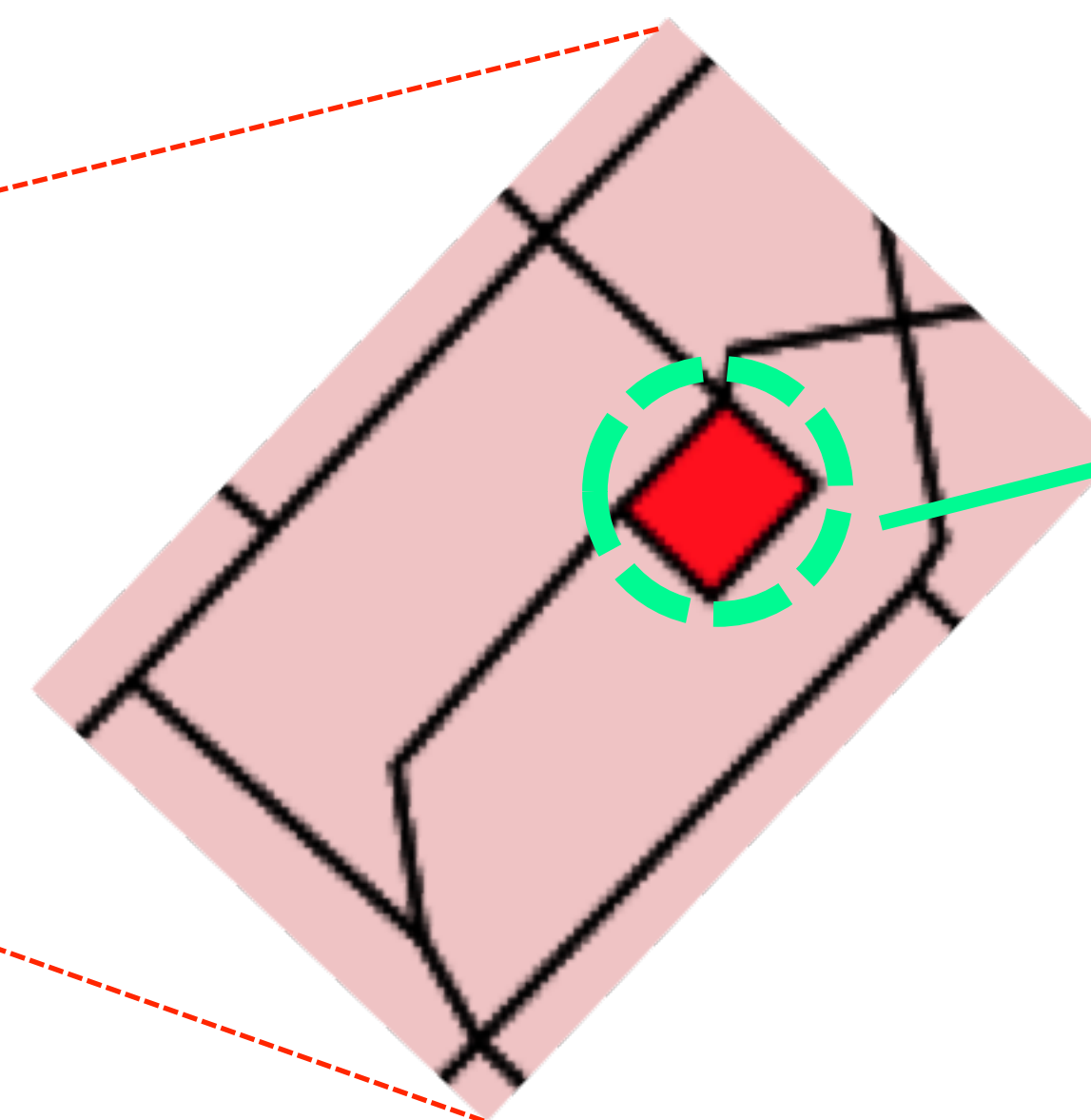
Waar jong en oud elkaar ontmoeten

# Holmkwartier = herontwikkeling woonzorgcentrum Bornholm & Eijkenhove + terrein eromheen

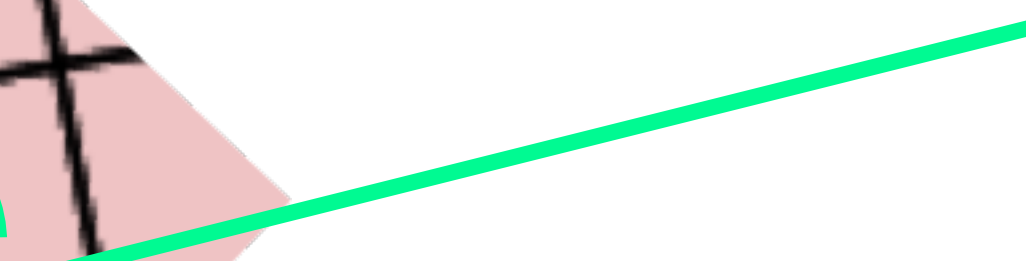
Plaats  
Hoofddorp



Wijk  
Bornholm



Holmkwartier  
Herontwikkeling Amstelring



# Huidige complex is aan vervanging toe

Na 50 jaar technisch verouderd

Niet duurzaam

Voldoet niet aan wonen en zorg van morgen

Staat los van de wijk

*‘Holmkwartier stimuleert  
sociale betrokkenheid  
en meedoen  
in Bornholm’*

# Holmkwartier-effect in de wijk Bornholm

Nieuwe buurtfuncties en voorzieningen

Groen en recreatie

Wonen voor jong en oud

Zorg en welzijn zo thuis mogelijk

# Een tipje Holmkwartier

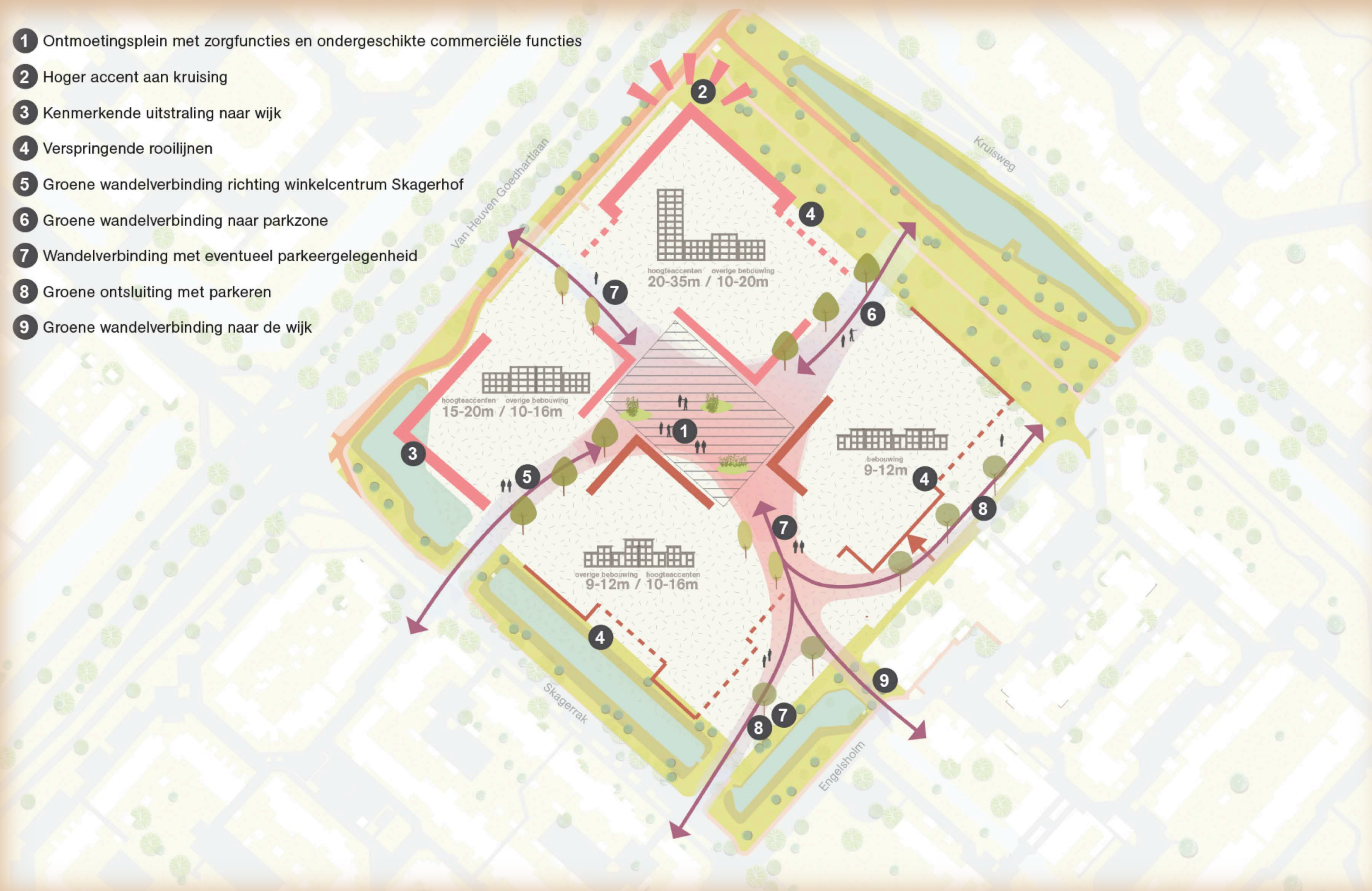
Een wijziging van het bestemmingsplan is nodig

Plannen zijn nog in ontwikkeling en niet definitief

Maar we kunnen al schetsen laten zien



# Ruimtelijk hart





# Functies rondom plein (concept)



MINIMARKET



GEZONDHEIDSCENTRUM



SCOOTMOBIEL-FIETSVERHUUR



FITNESSCENTRUM



KLEINSCHALIGE HORECA



ZORGSTEUNPUNT



HUIS VAN DE BUURT



ONTMOETINGSRUIMTE



KUNST ATELIER

# Plaatjes bij Holmkwartier

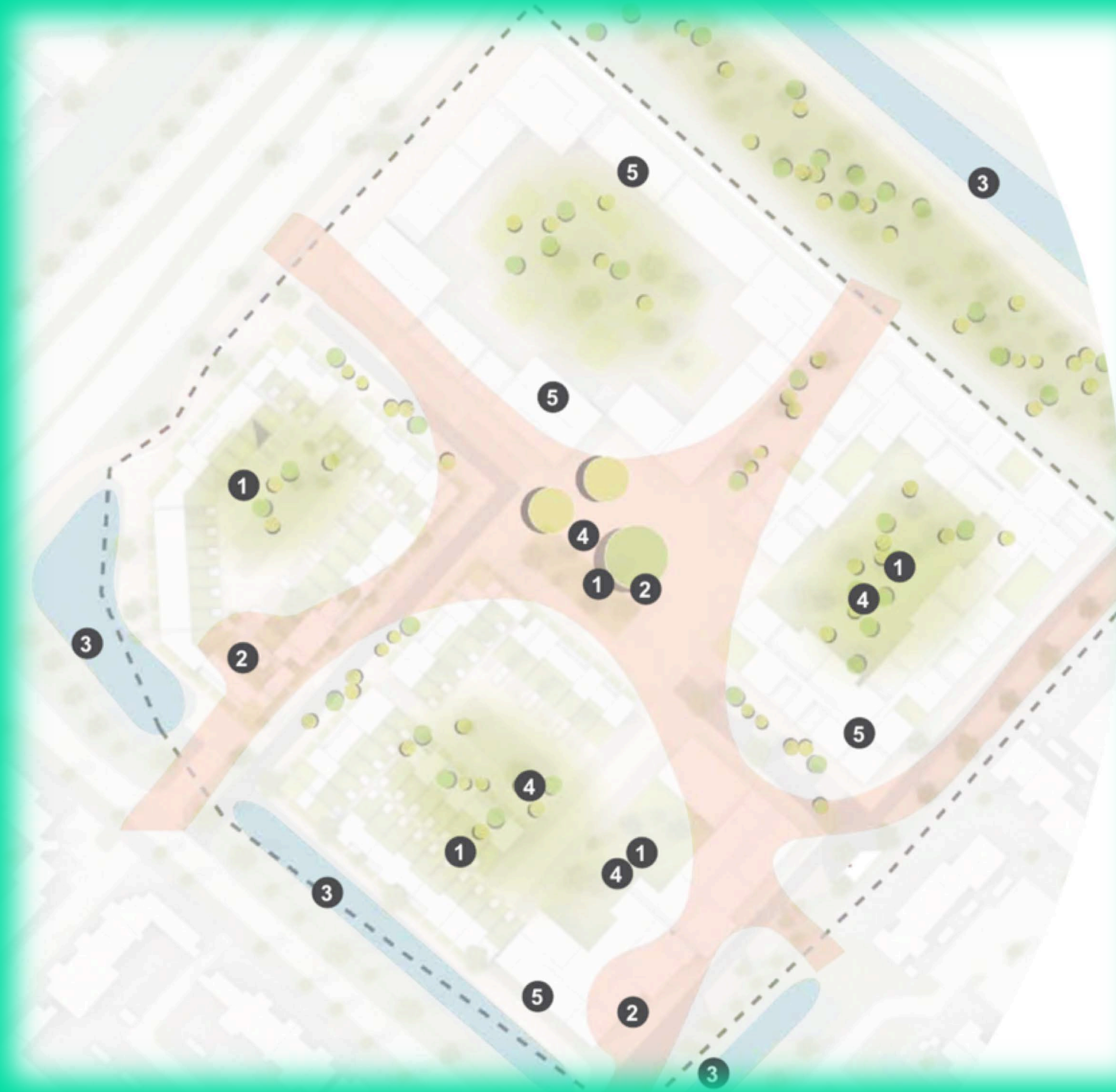


*Sfeerimpressie van het nieuwe woonzorgcentrum en de tuin*



*Sfeerimpressie woningen en appartementen en de openbare ruimte*

# Veel aandacht voor groen



# Fasering (concept)



fase 0: beperkte sloop van kleine bouwdelen bestaand zorggebouw



fase 1: nieuwbouw Amstelring optie 1A



fase 1: nieuwbouw Amstelring optie 1B



fase 2: nieuwbouw overige ontwikkelingen

*‘Holmkwartier is  
opgezet vanuit de  
gedachte van  
sociale betrokkenheid  
van jong tot oud’*



# Plan nog in beginfase

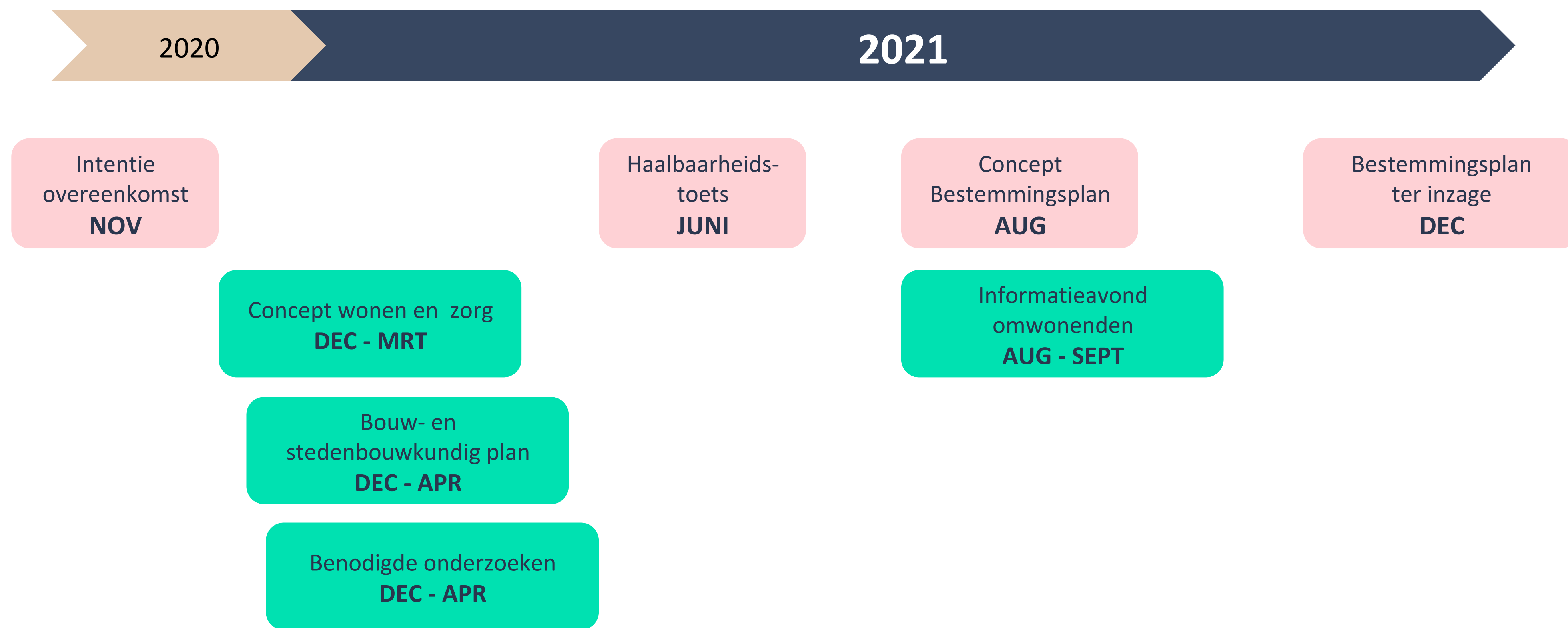
Intentieverklaring met gemeente in november 2020 getekend

Nu fase van herontwerp bestemmingsplan

Voorgenomen oplevering Holmkwartier: 2028



# Planning (onder voorbehoud) tot eind 2021





# Kan ik ook meedenken?

Wij nodigen omwonenden uit om mee te denken.

Een aantal zaken staat vast, bijvoorbeeld:

- Behouden van zorg op de locatie
- Wet en regelgeving
- Gemeentelijk beleid



# Onderwerpen waarvoor we Bornholmers uitnodigen om mee te denken:

- Buurtfuncties in gebouw(en)
- Inrichting openbare ruimte (bijvoorbeeld het plein)
- Invulling groen
- Verbinding met de rest van de wijk en omgeving

*Informatieavond  
Bestemmingsplan  
augustus/  
september*

*Meedenken en – werken  
aan een  
**Bornholm met elkaar?***

*Meld je aan bij  
[www.wijkraadbornholm.nl](http://www.wijkraadbornholm.nl)*

# Nieuws en meer vind je op [www.holmkwartier.nl](http://www.holmkwartier.nl)

Holmkwartier is een gebiedsontwikkeling van Amstelring.

Vragen of contact? Via [info@holmkwartier.nl](mailto:info@holmkwartier.nl)

# Bornholm met elkaar



Donderdag, 8 april 2021

Petra van Doorn, gebiedsmanager gemeente Haarlemmermeer



**gemeente**  
**Haarlemmermeer**

# Pilot Bornholm met elkaar



- Waarom een pilot?

- Gezamenlijke ambitie:

*‘Werken aan een gezonde, schone, duurzame en veilige meergeneratie wijk met passende woningen en voorzieningen en een inclusieve sociale structuur waardoor mensen langer zelfstandig en gelukkig in de wijk kunnen blijven wonen.’*

- Coalitiepartners

Amstelring, Ymere, Wijkraad Bornholm en gemeente Haarlemmermeer.



# Keuze voor Bornholm



## Meerdere vraagstukken op het gebied van wonen en leven

- Onvoldoende sociale samenhang waardoor kwetsbare inwoners geïsoleerd kunnen raken.
- Het aantal ouderen in Bornholm neemt de komende jaren sterk toe.
- Kans: herontwikkeling terrein zorgcentrum Amstelring.

# Samen aan de slag

De belangenroos



# Aan de slag met drie thema's



1. Wonen: realiseren van een meergeneratie wijk
  - o Doorstroom en passend wonen
2. Realiseren van een inclusieve, schone, gezonde, duurzame en veilige wijk
  - o Ontmoeting-beleef-beweeg-moestuin
  - o Bestrating Alholm en Bandholm
  - o Buurtplatform
3. Herontwikkeling terrein zorgcentrum Bornholm

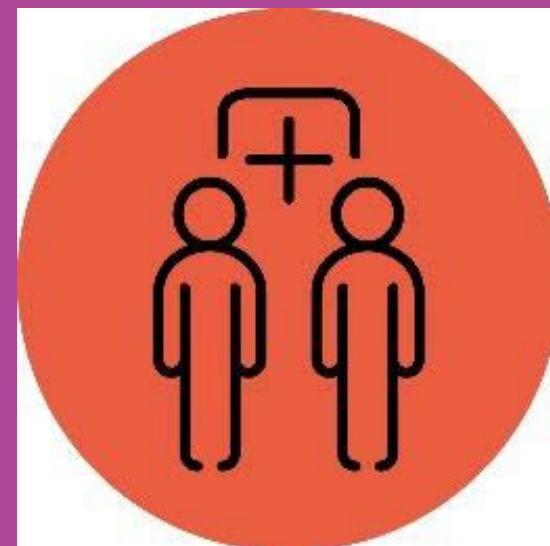


# Iedereen kan bijdragen!

## Doet u ook mee?

Aanmelden via email:

[meervoorelkaarbornholm@haarlemmermeer.nl](mailto:meervoorelkaarbornholm@haarlemmermeer.nl)



**gemeente  
Haarlemmermeer**